

# Cloth Face Coverings

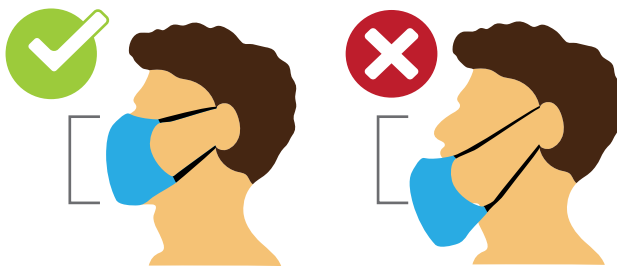


**Wear a cloth face covering, such as a mask or bandana, any time you are in a public place**

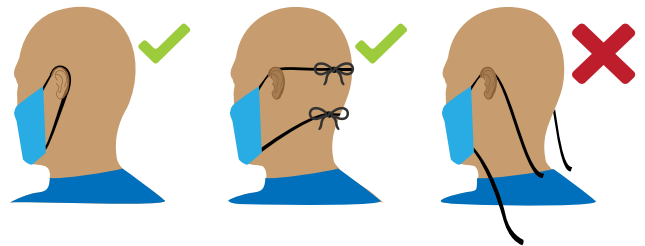


## Your cloth face covering should:

Fit snugly but comfortably against the sides of your face



Be secured with ties or ear loops



## Removing your face covering:

Be careful not to touch your eyes, nose, or mouth when removing your face covering



Wash your hands immediately after removing your face covering



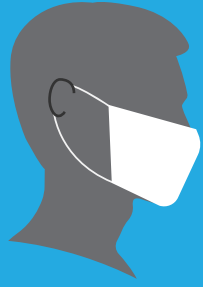
## Face coverings should not be used on:

- children under age 2
- anyone who has trouble breathing
- anyone who can't remove it without assistance



Salt Lake County Health Department promotes and protects community and environmental health  
[SaltLakeHealth.org](http://SaltLakeHealth.org)

# Revestimientos Faciales de Tela



Use un paño que cubra la cara,  
como una máscara o pañuelo,  
cada vez que esté en un lugar  
público

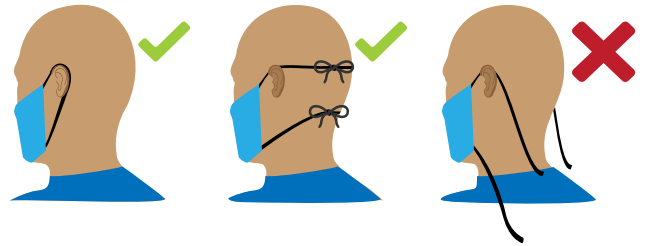
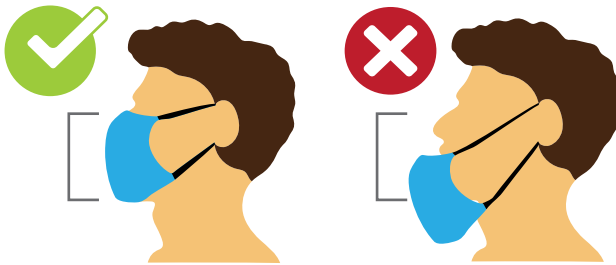


Lave su máscara a  
máquina regularmente

## La cubierta facial de tela debe:

Se ajusta perfectamente pero cómodamente  
a los lados de la cara

Asegure con lazos o orejeras



## Quitándose la máscara:

Tenga cuidado de no tocarse los ojos, la nariz o  
la boca al quitar la cubierta de la cara

Lávese las manos inmediatamente  
después de quitar la cubierta de la  
cara.



## Las máscaras no deben usarse en:

- niños menores de 2 años
- cualquiera que tenga problemas para respirar
- cualquiera que no pueda eliminarlo sin ayuda



El Departamento de Salud  
del Condado de Salt Lake  
promueve y protege la salud  
comunitaria y ambiental  
[SaltLakeHealth.org](http://SaltLakeHealth.org)